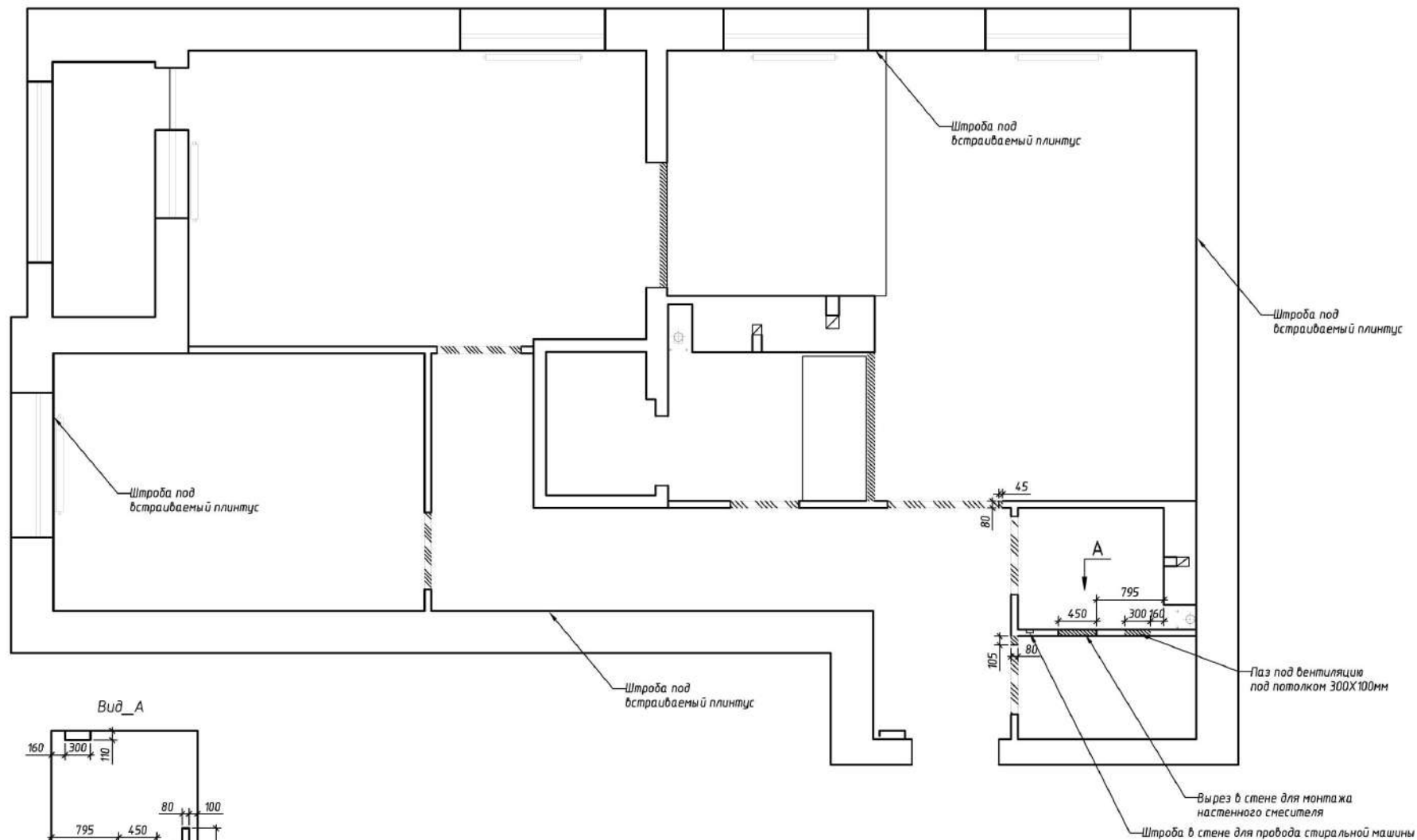


Примечания:

1. Данный лист читать совместно с листами "План монтажа".
2. Обмерные работы выполнялись по существующей предчистовой отделке.
3. Оконные проемы обмерены по откосу в плоскости стены.
4. Размеры стен и площади по обмерам могут отличаться.
5. Допускается отклонение в пределах ± 20 мм
6. Площади помещений указаны без учета площадей перегородок
7. Высоты указаны до существующего потолка, точную высоту уточнить после демонтажных работ

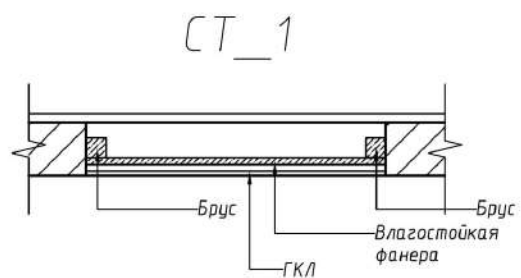
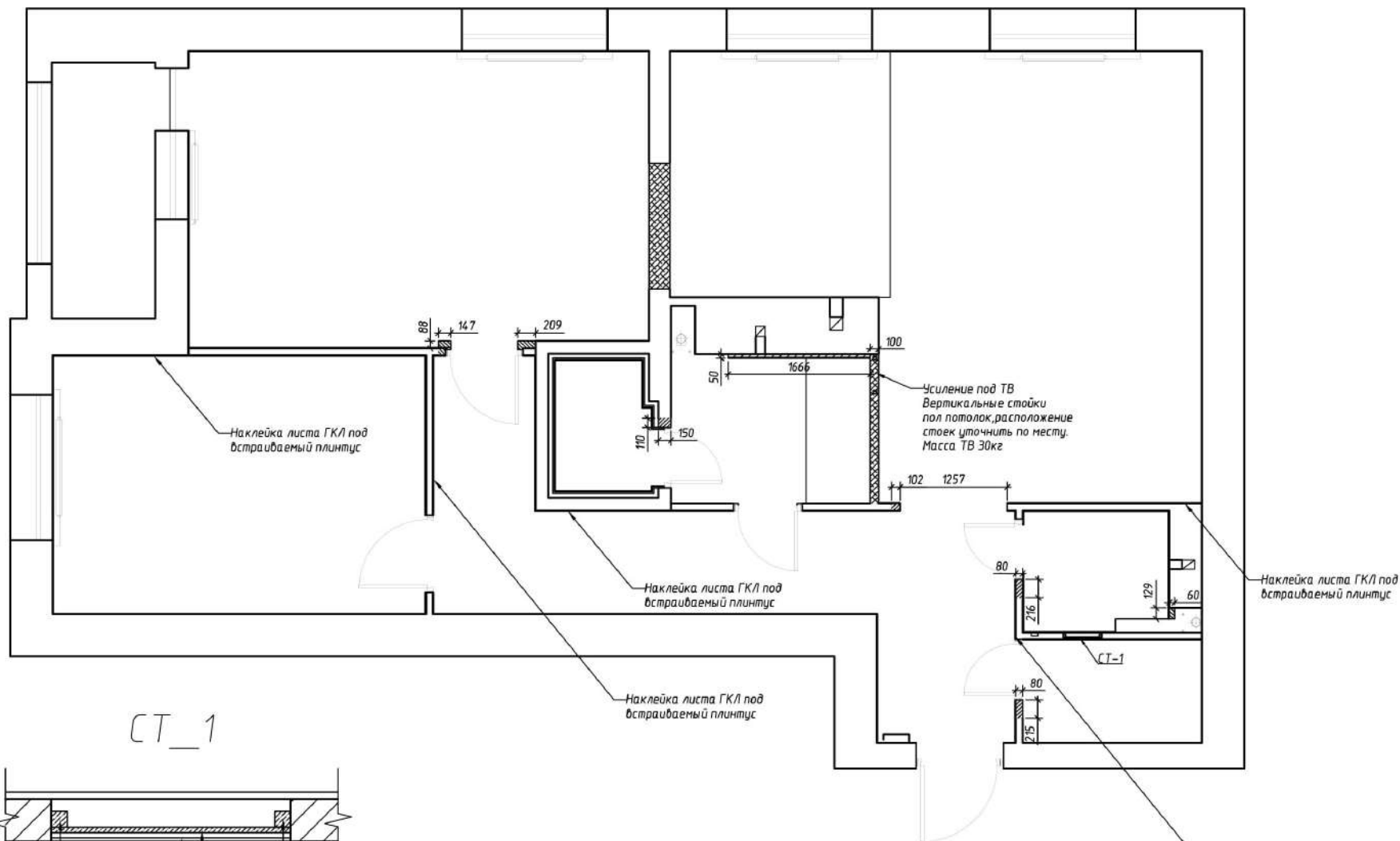
	Фамилия	Подп.	Дата	Квартира по адресу Советская 49,кв	KINZHAILOV design
Дизайнер	Кинжалов				
Чертил	Кинжалов			Лист	
				Листов	
					1
					12
					Масштаб
					1:50



Примечания:

1. Увеличить высоту проемов перед демонтажом, уточнить конструкцию и тех. характеристики двери INVIZIBLE.
2. Данный лист см. совместно с развертками стен.

	Фамилия	Подп.	Дата	Квартира по адресу Советская 49, кб	KINZHAILOV design	
Дизайнер	Кинжалов					План демонтируемых перегородок
Чертил	Кинжалов			Лист	Листов	
					2	12
					Масштаб	1:50



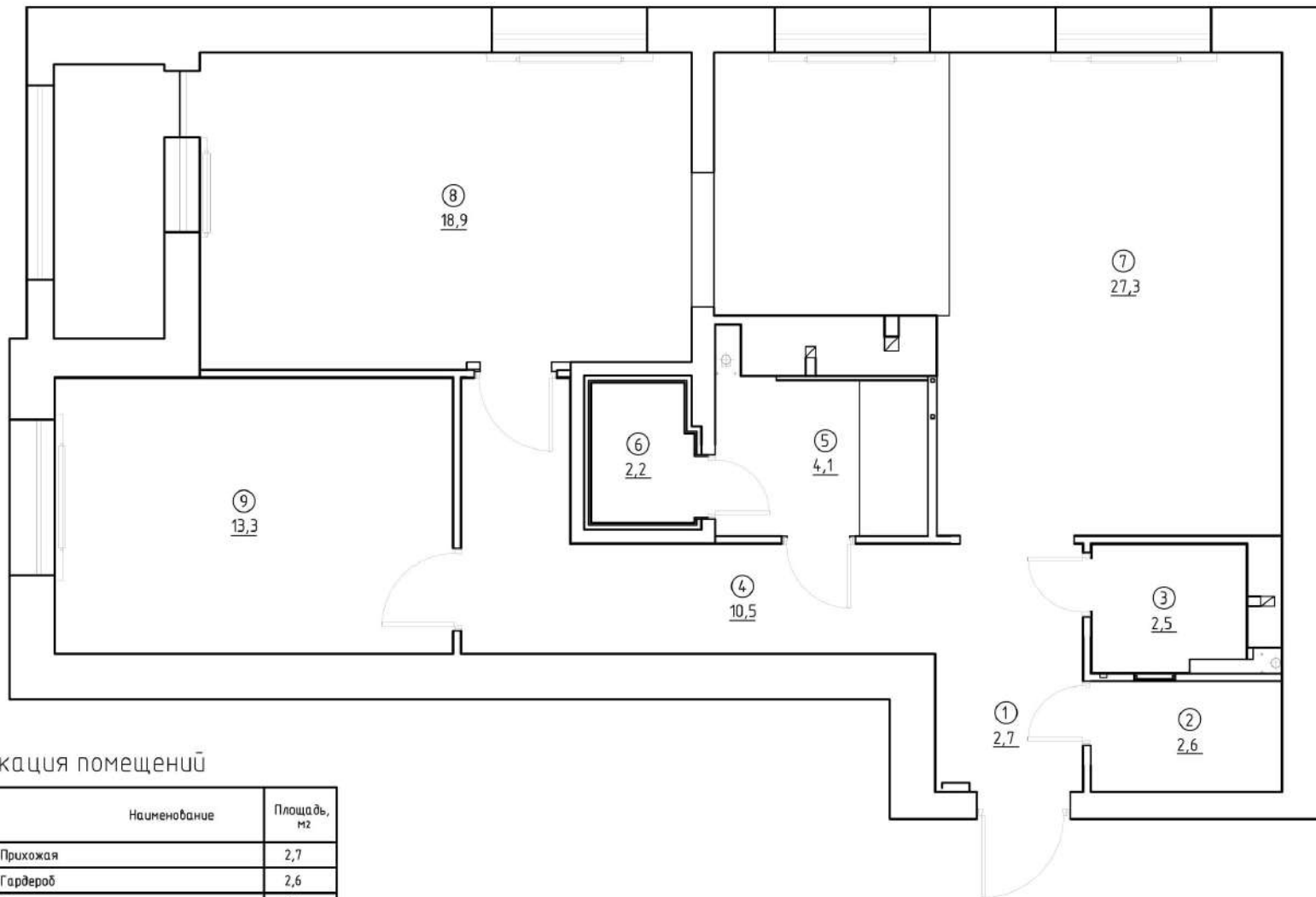
Условные обозначения:

- Перегородки ГКЛ+Звукоизоляция
- Перегородки ГКЛВ
- Фрагменты пазогребень

Примечания:

1. Размеры со * уточнить по месту.
2. Возводимые перегородки выполнить по технологии KNAUF.

	Фамилия	Подп.	Дата	Квартира по адресу Советская 49,кб	KINZHALOV design
Дизайнер	Кинжалов				
Чертил	Кинжалов			План возводимых перегородок.	Стадия
					Лист
					Листов
				Масштаб	1:50

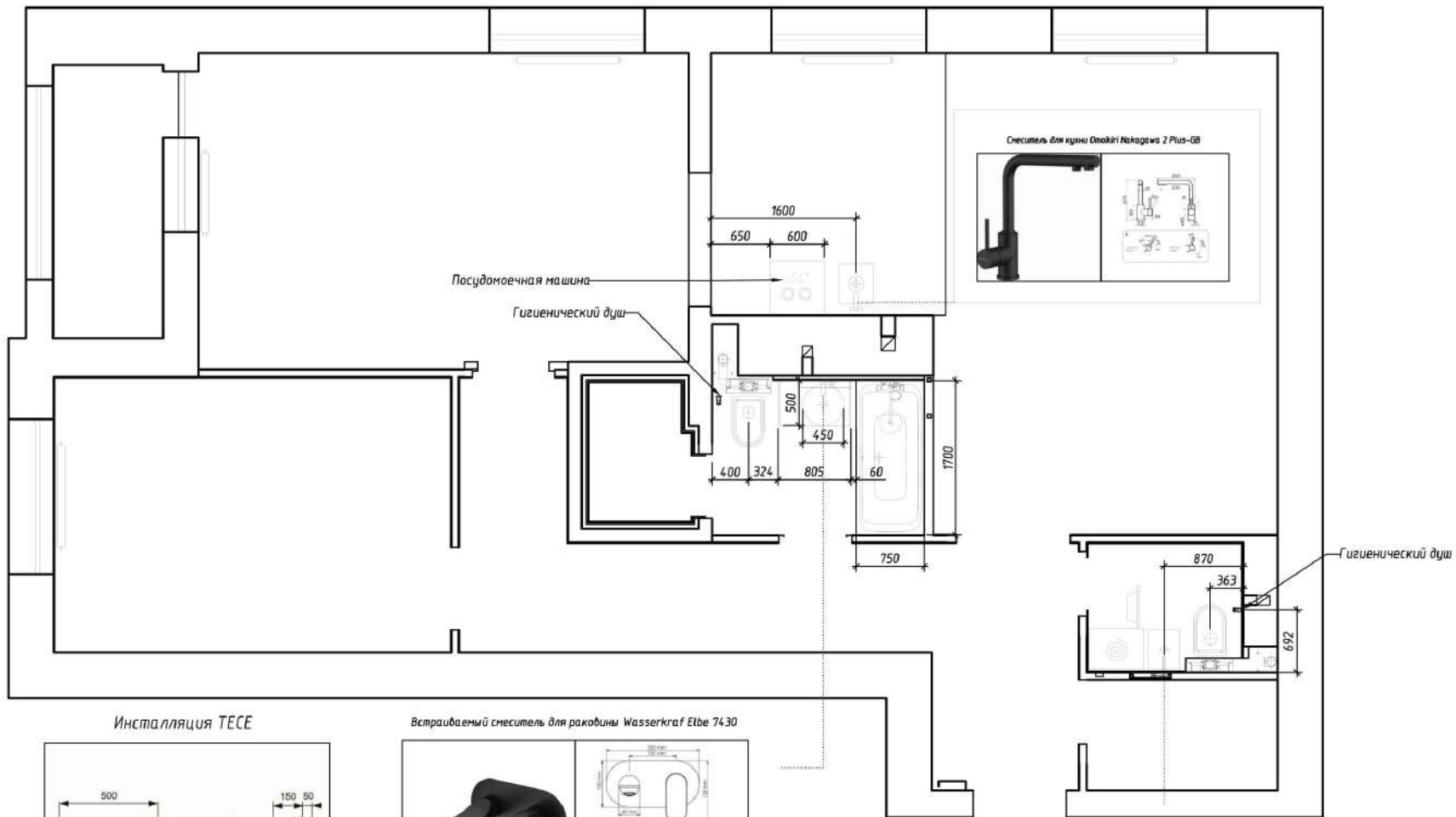


Экспликация помещений

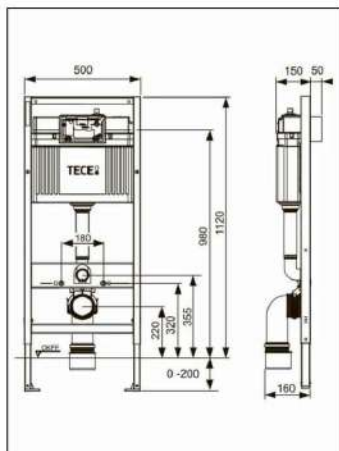
Номер помещения	Наименование	Площадь, м2
1	Прихожая	2,7
2	Гардероб	2,6
3	Санузел	2,5
4	Коридор	10,5
5	Ванная	4,1
6	Сауна	2,2
7	Гостиная с кухней	27,3
8	Детская	18,9
9	Спальня	13,3
	Итого:	84,1

1. Все размеры уточнить по месту (выполнить контрольный обмер помещений)

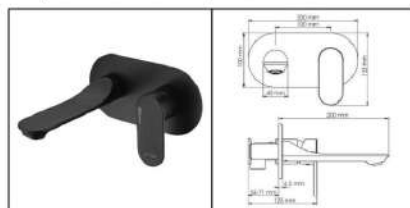
	Фамилия	Подп.	Дата	Квартира по адресу Советская 49,кв	KINZHAILOV design		
Дизайнер	Кинжалов					Экспликация помещений	Стадия
Чертил	Кинжалов				4		12
				Масштаб	1:50		



Инсталляция TECE



Встраиваемый смеситель для раковины Wasserkrat Elbe 74.30



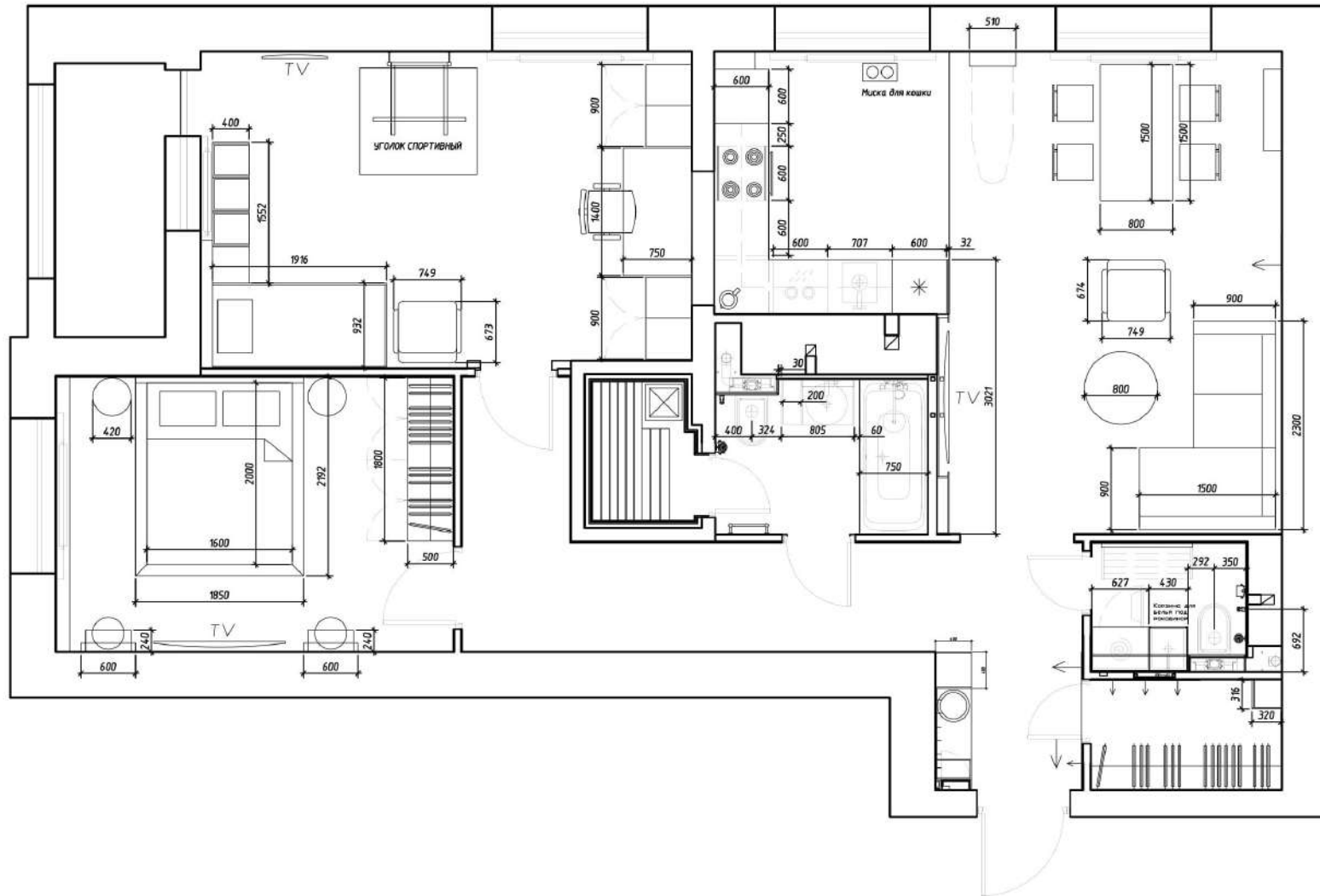
Настенный смеситель для умывальника KLUDI BOZZ



Примечания:

1. Данный лист смотри совместно с развертками стен.

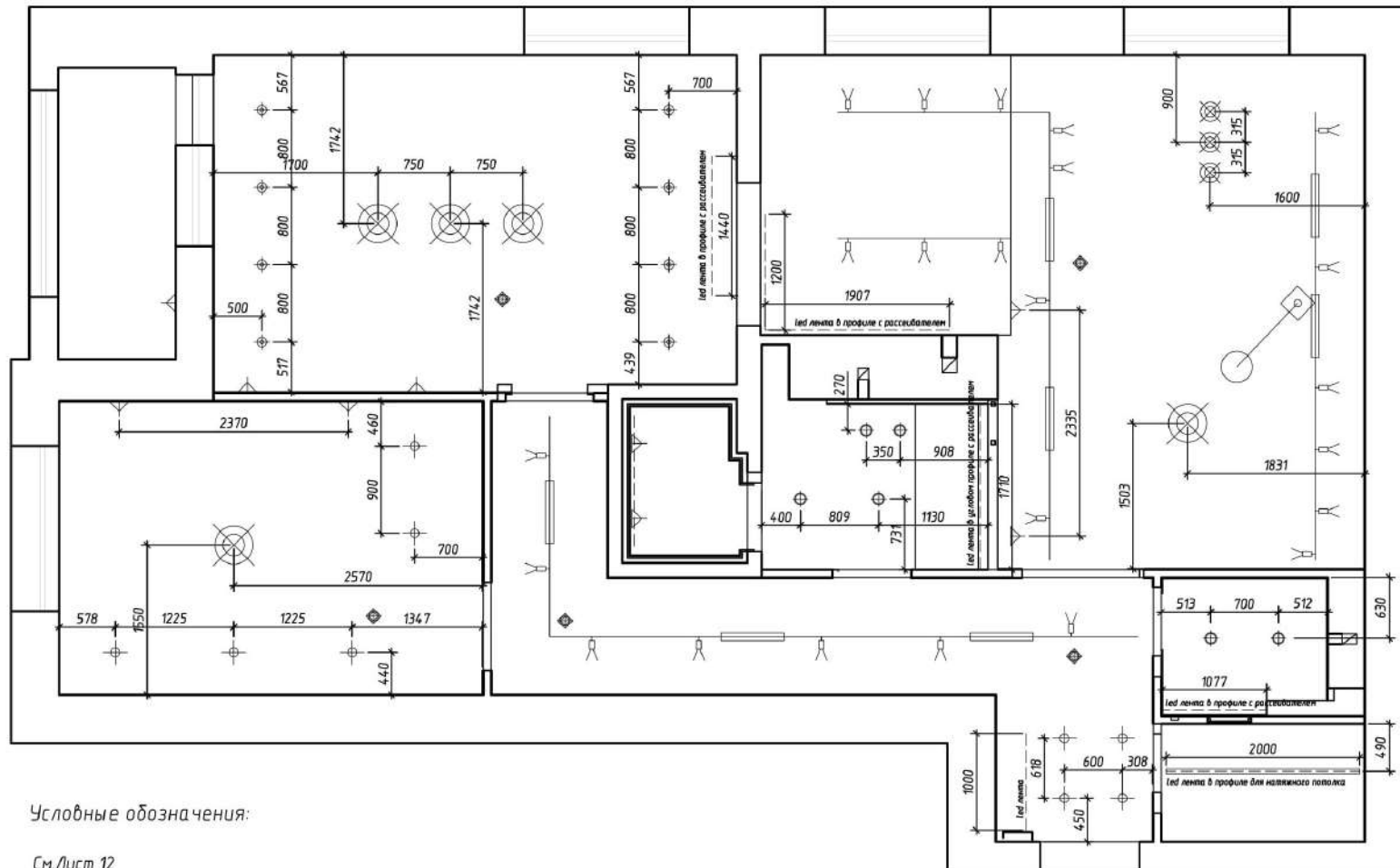
	Фамилия	Подп.	Дата	Квартира по адресу Советская 49,кб	KINZHALOV design		
Дизайнер	Кинжалов				План сантехнического оборудования	Стадия	Лист
Чертил	Кинжалов					5	12
				Масштаб		1:50	



Примечания:

1. Проектом предусматривается разработка только внешнего вида мебели. Внутренне наполнение уточнить при заказе у изготовителя.
2. Состав мебели уточнить у производителя.
3. Ниши и короба, предназначенные для встраиваемой мебели и техники должны иметь углы 90 градусов и точные размеры.

	Фамилия	Подп.	Дата	Квартира по адресу Советская 49,кв	KINZHAILOV design
Дизайнер	Кинжалов				
Чертил	Кинжалов				
				План расстановки мебели	Стадия
					Лист
					6
					Листов
					12
					Масштаб
					1:50












Условные обозначения:

См. Лист 12

1. За условную отметку 0,000 принят уровень чистого пола.
2. Размеры со * уточнить по месту.
3. Координаты электропровода уточнить у производителя (поставщика) светильников

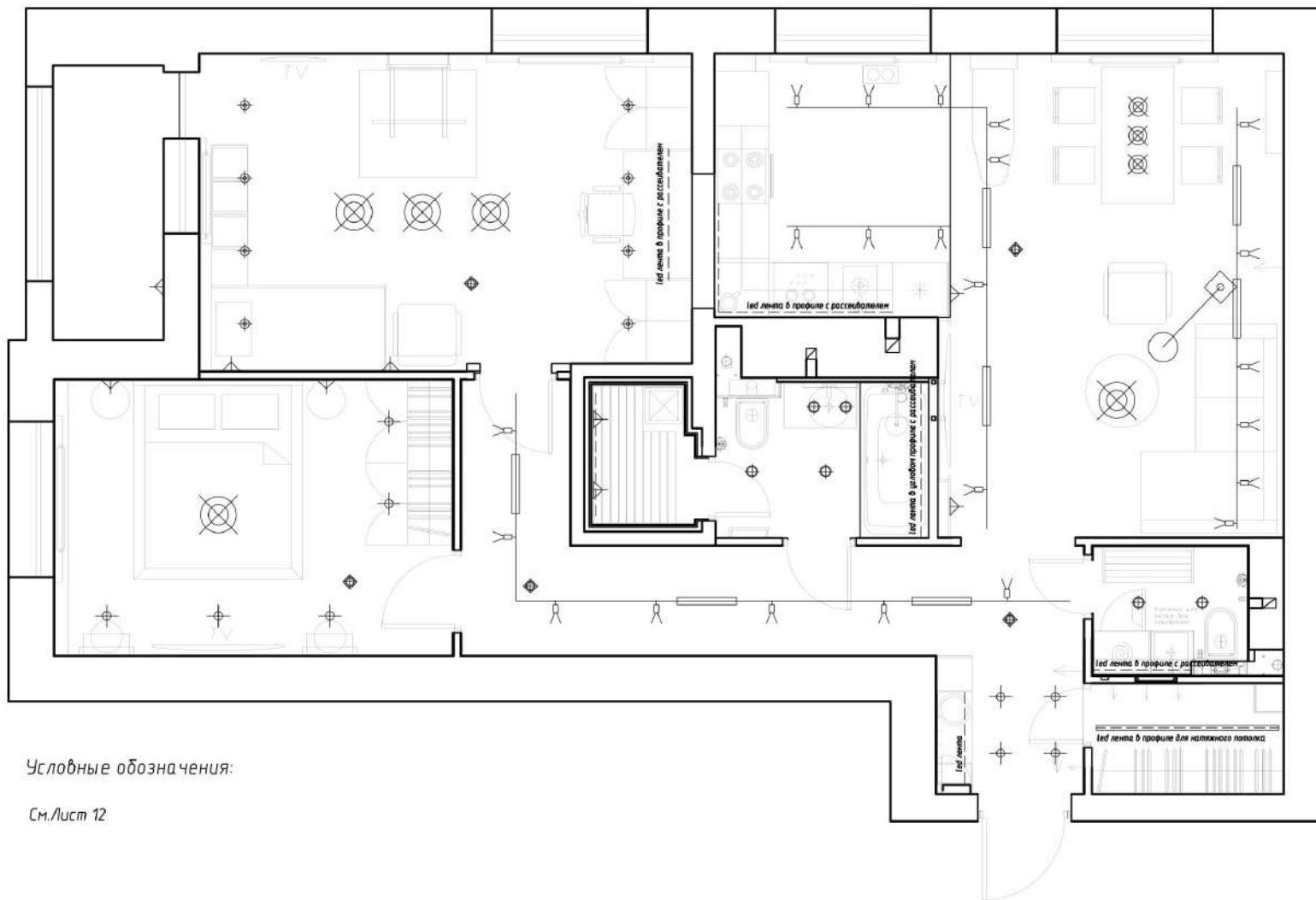
	Фамилия	Подп.	Дата	Квартира по адресу Советская 49,кв	KINZHAILOV design	
Дизайнер	Кинжалов					План с расположением светильников
Чертил	Кинжалов			Лист	Листов	
					7	12
					Масштаб	1:50

Ведомость светильников

Обозначение	Наименование	Мощность, Вт	Кол-во	Примечание
	Светильник встраиваемый LED		9	
	Светильник накладной LED цилиндр		4	
	Светильник встраиваемый LED IP 44		6	
	Светильник подвесной		3	
	Светильник накладной потолочный общего света		5	
-----	Лента LED на алюминиевом профиле		м.п.	
	Светильник LED акцентного освещения для магнитного шинопровода для натяжного потолка		23	белый
	Светильник LED общего освещения для магнитного шинопровода для натяжного потолка		2	черный
	Светильник настенный (бра)		6	
-----	Светильник встраиваемый LED в профиле для натяжного потолка		1	
	Торшер		1	

Суммарная мощность потребления приборов освещения: _____ Вт

	Фамилия	Подп.	Дата	Квартира по адресу Советская 49,кв .	KINZHAILOV design
Дизайнер	Кинжалов				
Чертил	Кинжалов			Ведомость светильников	Стадия
					Лист
					Листов
				Масштаб	1:50

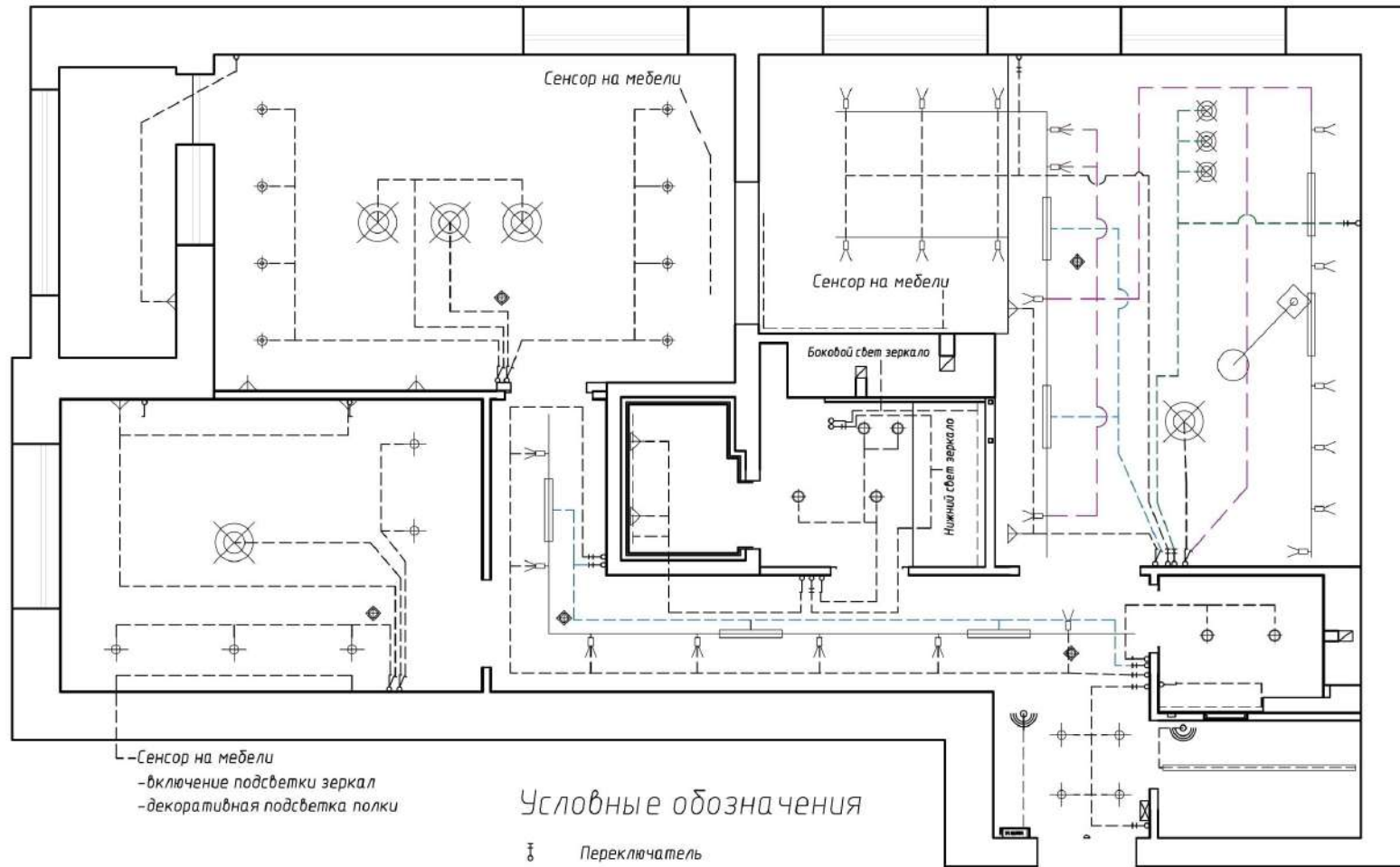


Условные обозначения:

См. Лист 12

1. За условную отметку 0,000 принят уровень чистого пола.
2. Размеры со * уточнить по месту.
3. Координаты электропровода уточнить у производителя (поставщика) светильников

	Фамилия	Подп.	Дата	Квартира по адресу Советская 49,кб	KINZHAILOV design
Дизайнер	Кинжалов				
Чертил	Кинжалов			План с расположением светильников совмещенный планом мебели	Стадия
					Лист
					Листов
					9
				Масштаб	1:50



—Сенсор на мебели
 -включение подсветки зеркал
 -декоративная подсветка полки

Условные обозначения

- ⌚ Переключатель
- ⌚ Одноклавишный выключатель
- ⌚ Двухклавишный выключатель
- 📶 Датчик движения

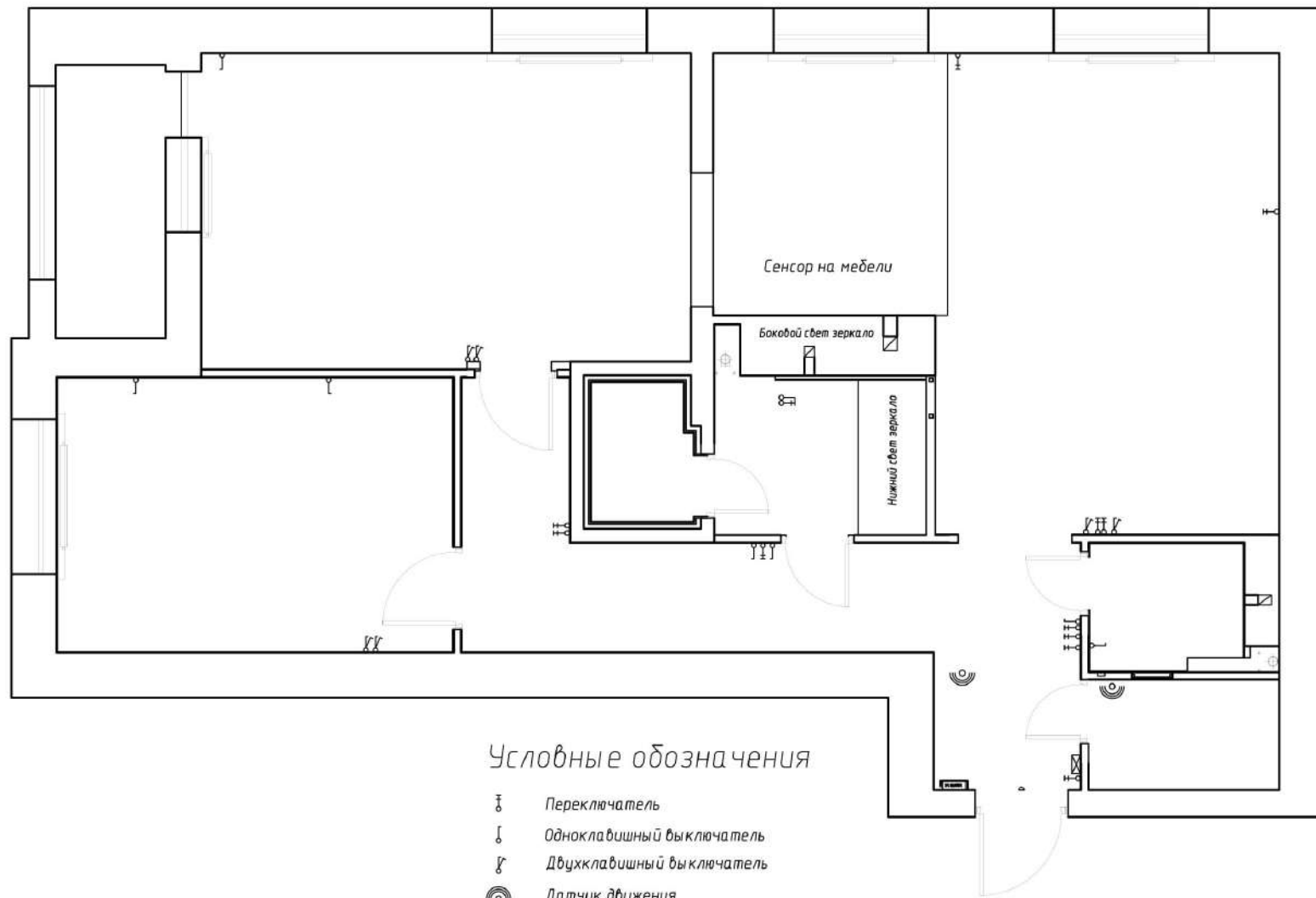
См. лист 12

◆ Пожарный датчик дыма.

Примечания:

1. Смотреть совместно с развертками.
2. Размеры и привязки см. на развертках.
3. Подводки выполнить скрыто
4. Подсветка для кухонных шкафов поставляется вместе с кухонной мебелью фирмой-производителем
5. Размеры и высотные отметки розеток и выводов в кухне согласовать с производителем мебели

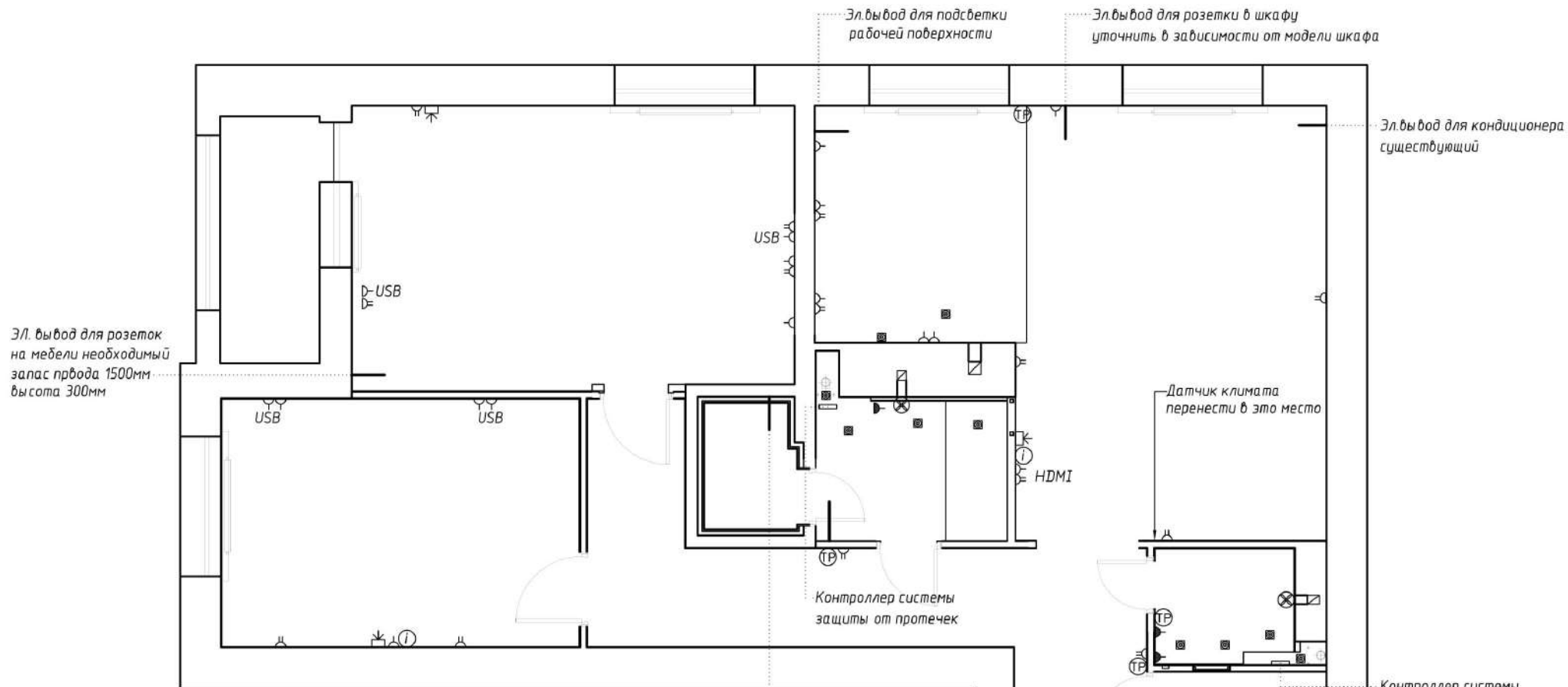
	Фамилия	Подп.	Дата	Квартира по адресу Советская 49,кб	KINZHALOV design
Дизайнер	Кинжалов				
Чертил	Кинжалов			Схема включения светильников	Стадия
					Лист
					Листов
					10
					12
				Масштаб	1:50



Примечания:

1. Смотреть совместно с развертками.
2. Размеры и привязки см. на развертках.
3. Подводки выполнить скрыто
4. Подсветка для кухонных шкафов поставляется вместе с кухонной мебелью фирмой-производителем
5. Размеры и высотные отметки розеток и выводов в кухне согласовать с производителем мебели

	Фамилия	Подп.	Дата	Квартира по адресу Советская 49,кб	KINZHAILOV design		
Дизайнер	Кинжалов						
Чертил	Кинжалов			Схема расположения выключателей	Стадия	Лист	Листов
					11	12	
					Масштаб	1:50	



Условные обозначения:

ЩР	Электрический щиток + интернет (ввод)	USB	Розетка USB (передача данных)
X	Эл. вывод в полу (потолке)	TV	Розетка телевизионная
—	Эл. вывод из стены 220V	☒	Домофон
⚡	Розетка двойная общей электрической сети	Ⓜ	Розетка Интернет
⚡	Розетка одинарная общей электрической сети	⊗	Вытяжка (принудительная)
⚡	Розетка двойная влагозащищённая (IP66) общей электрической сети	HDMI	Кабель HDMI (Сигнал от видеопроигрывателя)
⚡	Розетка одинарная влагозащищённая (IP66) общей электрической сети	■	Датчик протечек

Примечания:

1. Смотреть совместно с развертками.
2. Размеры и привязки даны без учета отделки стен.
3. Высотные отметки рамок даны от чистого пола.
4. Высотные отметки вертикальных рамок см. на листах с развертками.
5. Подводки выполнить скрыто
6. Полное описание осветительных приборов смотреть в спецификации материалов
7. Подсветка для кухонных шкафов поставляется вместе с кухонной мебелью фирмой-производителем
8. Размеры и высотные отметки розеток и выводов в кухне согласовать с производителем мебели

	Фамилия	Подп.	Дата	Квартира по адресу Советская 49,кб	KINZHALOV design		
Дизайнер	Кинжалов						
Чертил	Кинжалов			Схема расположения розеток, электровыводов.	Стадия	Лист	Листов
						12	12
					Масштаб		1:50